



本宮市



R7,12,10 配布
問い合わせ先
本宮市 建設部上下水道課 下水道係
TEL: 0243-24-5413

浸水ハザードマップ

(令和7年10月作成)

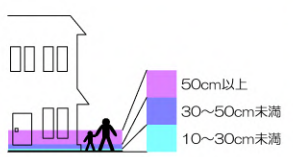
ゲリラ豪雨（内水）や洪水（外水）などによって浸水が予想される範囲をまとめました。今後の防災活動や避難行動などにお役立て下さい。

◆このマップは、令和4年配布「防災マップ2022」の洪水マップと平成28年8月に記録したゲリラ豪雨（時間雨量91mm）の浸水範囲を合わせたものです。また、今後の降雨状況によってこのマップを更新していきます。

浸水の目安

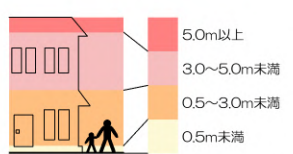
内水はらんによる場合

局所的で短時間の集中豪雨（ゲリラ豪雨）によって道路側溝や水路で排水しきれなくなった水による浸水
想定条件：過去最大雨量 91mm/時間



外水はらんによる場合

台風などの大雨によって川の水が増え、堤防からあふれた水による浸水
想定条件：想定最大規模の洪水（阿武隈川流域 総雨量 323mm/2日間）



裏面に内水と外水の詳細があります。

凡例	土石流 特別計画区域	土石流 警戒区域	急傾斜 特別警戒区域	急傾斜 警戒区域
	必要期立退き避難が	家屋倒壊（氾濫流）	家屋倒壊（河岸侵食）	河川の水位状況により家屋を倒壊させるような流れが発生する可能性があります。情報を確認し速やかに安全な場所へ避難して下さい。

アンダーパス	地下歩道	水位観測所	土のうステーション
--------	------	-------	-----------

避難所・避難場所	国道4号線
----------	-------

避難所・避難場所 一覧（地図表示範囲のみ）

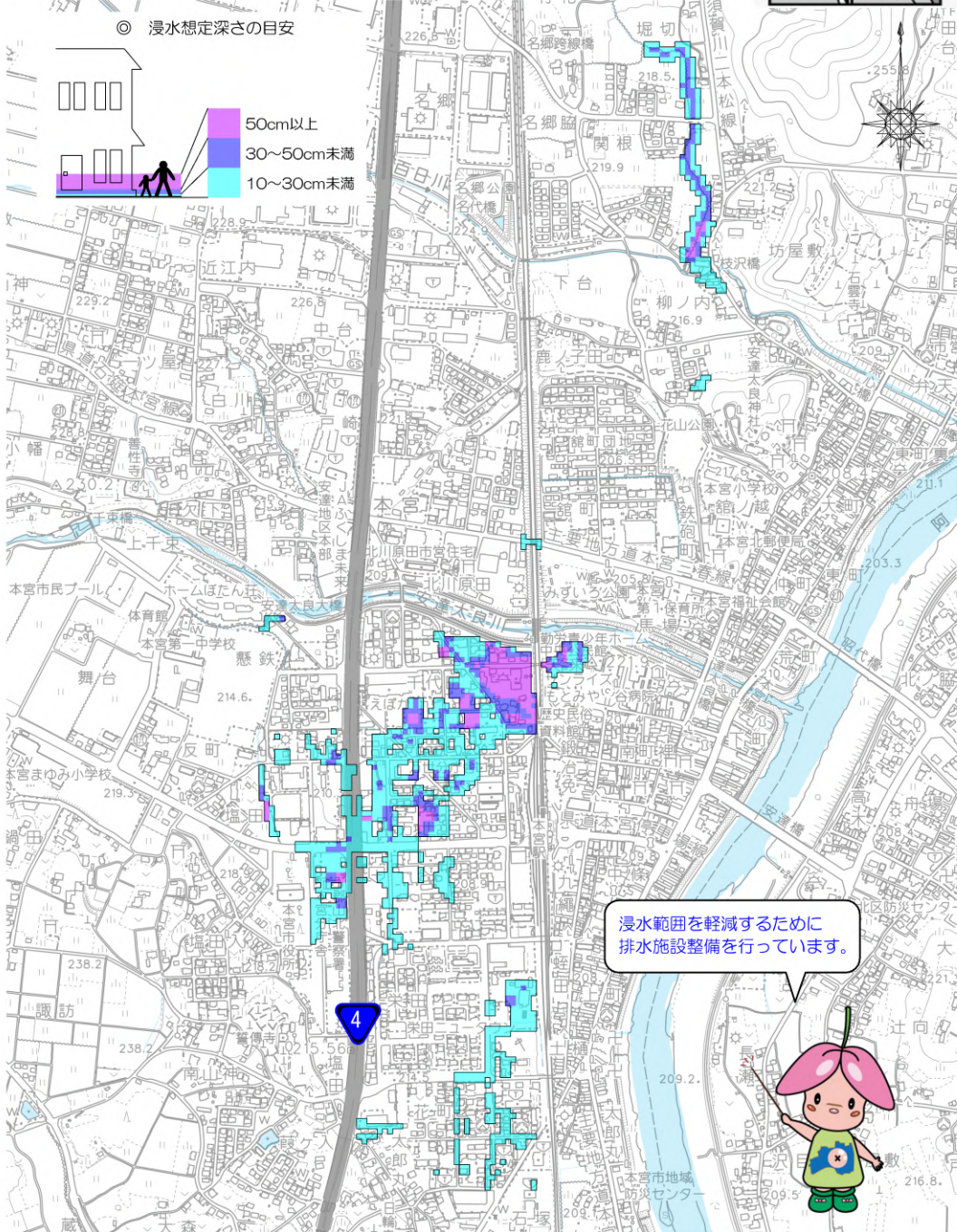
No.	施設・場所名	住所	No.	施設・場所名	住所
1	あぶくま憩いの家	本宮字立石39-4	9	兼谷公園	本宮字兼谷196-6
2	弁天公園	本宮字弁天1-1	10	青田農耕センター	青田字来ノ池55
3	花山公園	本宮字館ノ越234-3	11	青田運動場	青田字来ノ池55
4	本宮小学校	本宮字館ノ越48	12	五百川幼保総合施設（おひさま幼保園）	荒井字山神23-1
5	まゆみ保育所	本宮字反町12-1	13	五百川小学校	荒井字西畑1-1
6	本宮まゆみ小学校	本宮字舞台1	14	荒井運動場	荒井字茶園5
7	たかぎ保育所	高木字大学80-1	15	荒井地区公民館	荒井字茶園5
8	総合体育館	高木字黒作1	16	高齢者ふれあいプラザ（荒井）	荒井字南の内65

0 100 500 1000m

内水ハザードマップ

想定条件：過去最大雨量
(H28.8.2に本宮市に降った最大降雨量 91mm/時間)

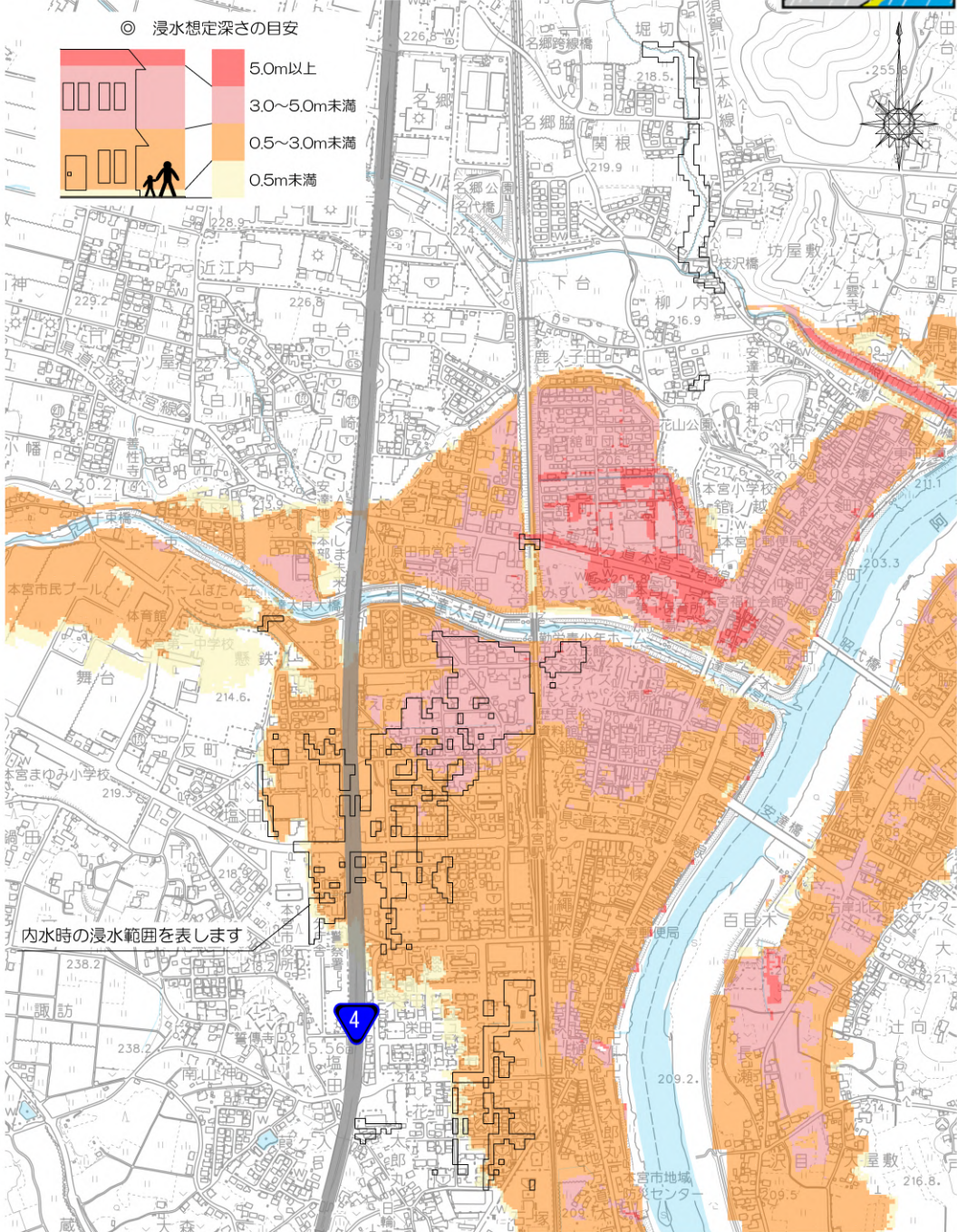
内水ハザードマップとは、局所的で短時間の集中豪雨（ゲリラ豪雨）によって道路側溝等で排水しきれなくなった雨水があふれた場合の浸水の深さなどの情報をまとめたマップです。



外水ハザードマップ

想定条件：想定最大規模の洪水
(阿武隈川流域 総雨量 323mm/2日間)

外水ハザードマップとは、台風などの大雨によって川の水が増え、堤防からあふれ出た水が市街地へ流出した場合の浸水の深さなどの情報をまとめたマップです。



避難行動ガイド

避難は、災害から命を守るための行動であり、避難行動には次のような方法があります。

- 指定緊急避難場所・指定避難所への移動**
- 警戒区域等内の自宅などから移動し、安全な場所への避難（公園、親戚や友人の家など）**
- 近隣の強固で高い建物などへの移動**
- 建物内の安全な場所での待避（家屋内への垂直避難）**
やむを得ず、家屋内に留まった場合、安全を確保する避難行動として、洪水対策では建物の2階以上高いところへ、土砂災害対策では、斜面と反対方向の高い階への移動が有効です。

屋外が安全で移動できる状態のとき

屋外が危険な状態のとき

※ゲリラ豪雨の場合、既に屋外が危険な状態が予想されるので、安全を確保する行動として建物の2階以上高いところへの移動が有効です。

情報の入手

防災行政無線

市内に設置した屋外スピーカー・防災ラジオから、警戒情報や災害情報、避難に関する情報などをお知らせします。

テレビ・ラジオ

地上デジタルテレビリモコンの「dボタン(デジタル放送)」を押すと、災害時の避難情報や避難所開設状況などが確認できます。

インターネット

各機関のホームページから災害情報、防災情報などについて情報を入手できます。



CHECK!

アプリのダウンロードで手軽に確認!

県防災アプリ

Android iPhone



ポテカ POTEKA

Android iPhone



警戒レベルについて

警戒レベル	新たな避難情報等
5	せんせうあんぜんかくほ 緊急安全確保 ※1
~~~~<警戒レベル4までに必ず避難!>~~~~	
4	ひなんしじ <b>避難指示</b> ※2
3	こうれいしゃとうひなん <b>高齢者等避難</b> ※3
2	大雨・洪水・高潮注意報 (気象庁)
1	早期注意情報 (気象庁)

警戒レベル5は、すでに安全な避難ができず命が危険な状況です。**警戒レベル5緊急安全確保の発令を待ってはいけません!**

**警戒レベル4避難指示**で危険な場所から**全員避難**しましょう。

避難に時間のかかる**高齢者や障害のある人は、警戒レベル3高齢者等避難**で**危険な場所から避難**しましょう。

※市でも早めの避難情報の発令に努めますが、自らが早めに判断し避難行動をとることが命を守ることに繋がります。

## 日常からの備え

### 雨水ます等の点検・清掃

家の近くの雨水ますや側溝に落ち葉・ゴミ等が詰まると浸水の原因になります。落ち葉の清掃や敷地内の物が飛んだりして詰まらないよう皆さんのご協力をお願いします。

### 土のうステーション

住居への浸水被害を防止するため、「土のうステーション」を設置しています。大雨等により浸水被害が予想される場合には、ご自宅の玄関先に設置するなど、住居の浸水被害防止のためにご活用ください。 土のう設置場所・使用方法→

### 非常時持出品(例)

本宮市防災ラジオ	救急医薬品	貴重品	懐中電灯
非常食等	その他		
	・衣類・生理用品・紙皿・紙コップ ・ウェットティッシュ・タオル ・紙おむつ・防災マップ ・ラップフィルム (止血や食器にかぶせて使う) ・マスク・消毒液・体温計 など		

**本宮市ホームページ**  
<https://www.city.motomiya.lg.jp/>

**気象庁**  
本宮市の気象警報・注意報  
気象警報や注意報(本宮市)を確認出来るウェブサイト  
[https://www.jma.go.jp/bosai/warning/#area_type=class20s&area_code=0721400&lang=ja](https://www.jma.go.jp/bosai/warning/#area_type=class20s&area_code=0721400&lang=ja)

**国土交通省**  
**川の防災情報**  
河川の水位・雨量・洪水予報・河川のライブカメラ画像など  
<https://www.river.go.jp/index>